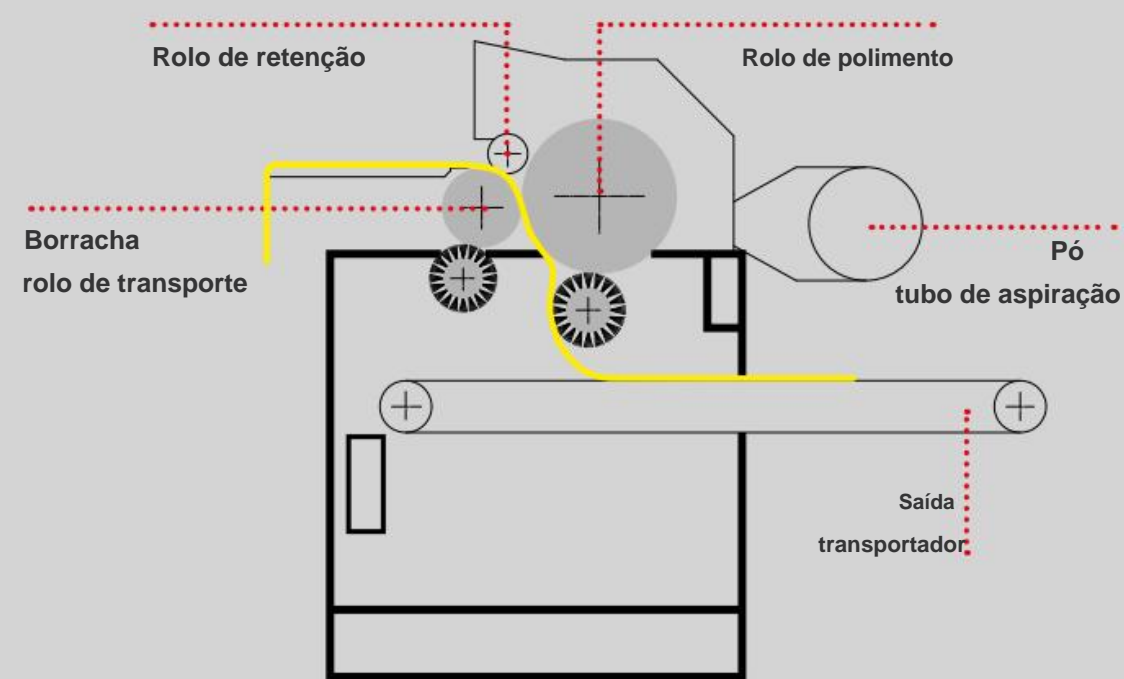




### DADOS TÉCNICOS INDICATIVOS

MODELO	SELECTA	1800	2100	2400	3200	3400
Largura de trabalho	milímetros	1850	2150	2450	3250	3450
Velocidade de trabalho	m/min	2 - 30	2 - 30	2 - 25	2 - 25	2 - 25
Potência total	kW	25	33	33	40	50
Pressão do ar comprimido	Bar	6	6	6	6	6
Consumo de ar comprimido	NL /m	50	50	50	60	60
Volume de ar de sucção	m3 /minuto 250 kgf	50	58	72	85	95
Volume de ar de sucção com aspiração no transportador	m3 /minuto 250 kgf	56	64	80	95	98
Peso líquido modelo básico	da N (kg)	2900	3200	4300	5700	6000
Dimensão geral	milímetros	3800x 1700x 1700	4100x 1700x 1700	4450x 2200x 1700	5000x 2300x 1700	5200x 2300x 1700

### CONFIGURAÇÃO DO STANDARD SELECTA



## MÁQUINA DE LIXAMENTO DE ALIMENTAÇÃO CONSTANTE

MÁQUINA DE LIXAMENTO

1800 / 2100 / 2400 /  
3200 / 3400



CAMPOS DE APLICAÇÃO

QUALIDADE  
CONFIABILIDADE

CONFINDUSTRIA  
Associazione Industriali  
della Provincia di Vicenza

ASSOMAC

Via Montorso, 4/A  
36071 ARZIGNANO (VI) ITÁLIA  
Tel. +39.0444.473473 ra / Fax +39.0444.473474  
info@bergi.com / bergi.com

BERGI



O processo de lixamento se tornou uma operação muito importante para a melhoria dos produtos acabados.

Escolher a máquina de lixamento e perfeita para atender às suas necessidades específicas é essencial para garantir a qualidade constante dos artigos de couro.

Nossas máquinas de lixamento têm muitos recursos para proporcionar melhor desempenho.

PAINEL DE EXIBIÇÃO COM  
SÍMBOLOS INTERNACIONAIS



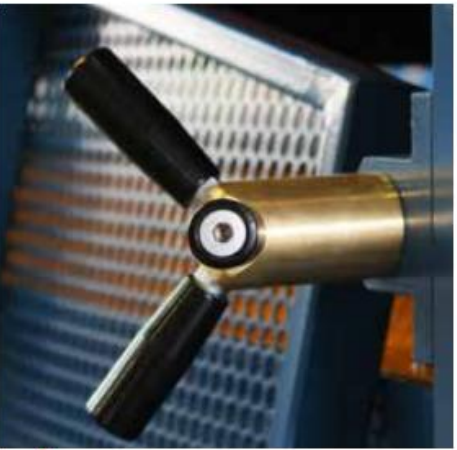
Temporizador  
de lâmina de retenção

Dispositivo de aumento  
de polimento

Rolo de polimento com  
velocidade variável



MOTORIZADO  
ROLO DE SEGURANÇA



ROLOS DE POLIMENTO  
AJUSTE DA ESCOVA



ACESSÓRIOS E ELEMENTOS

Estrutura de aço do chassi para dar **estabilidade ao longo da vida**.

Rolo de lixamento fabricado com técnicas que garantem **perfeito equilíbrio**.

Sistema de resfriamento do rolo de lixamento (por ar ou por água) para garantir **maior aproveitamento do papel de lixamento e maior durabilidade do rolo transportador de borracha**.

O **sistema de resfriamento a água do rolo de lixamento** (opcional), por exemplo, evita vibrações que criam marcas de vibração, impede que o papel de lixamento derreta durante o processamento com couros engordurados e evita alterações nas cores.

**Rolo de lixamento com velocidade variável** (opcional) é essencial para processos como nobuck, rapê, recuperação de couros acabados, etc.

O **rolo de transporte de borracha** com vários tipos de borracha e durezas permite que o cliente selecione individualmente a melhor opção para se adequar ao seu couro específico.

**Dispositivo de aumento de lixamento** operado manualmente **para aumentar a ação de lixamento** em áreas específicas do couro processado.

**Lâmina de fixação pneumática** operada manualmente (padrão) ou controlada por fotocélula (opcional) para **lixar o couro até o fio final**.

**Rolo de retenção motorizado** (opcional) para facilitar a alimentação de couros macios.

**Transportador de saída com correias alargadoras** (padrão) e dispositivo de alisamento de couro (opcional) com barra pneumática ou rolo helicoidal.

**Esteira de saída com discos alargadores e dispositivo helicoidal para endireitar couros**, específico para couros macios de grandes dimensões (opção somente para Selecta 3200 e 3400).

Todos os motores são controlados por inversor com velocidades exibidas no painel de controle principal.

**Painel de controle PLC e tela sensível ao toque** para automação das funções de trabalho e autodiagnóstico da máquina (opcional).

**Barra ionizante** (opcional) para reduzir as cargas eletrostáticas.

Dispositivo de troca de manga de borracha (opcional).

PATENTEADO

Esteira de alimentação de couro para facilitar a alimentação de couros macios (opção apenas para 1800 e 2100).



NABUKKA

Versão mais potente e com mais acessórios do Selecta.

Concebida para **operações de lixamento pesado**, é a máquina ideal para processos de lixamento **de alta qualidade**, como a criação de **artigos em nobuck**.

A máquina é equipada com um motor mais potente e a unidade padrão inclui acessórios como velocidade variável do rolo de lixamento e sistema de refrigeração a água em circuito fechado com radiador.

Nabukka está disponível nos tamanhos 1800 e 2100.



Tipo de barra



Tipo de rolo helicoidal



Alargamento de discos  
transportador de saída com  
tipo de rolo helicoidal



Por via aérea



Por água  
com RADIADOR



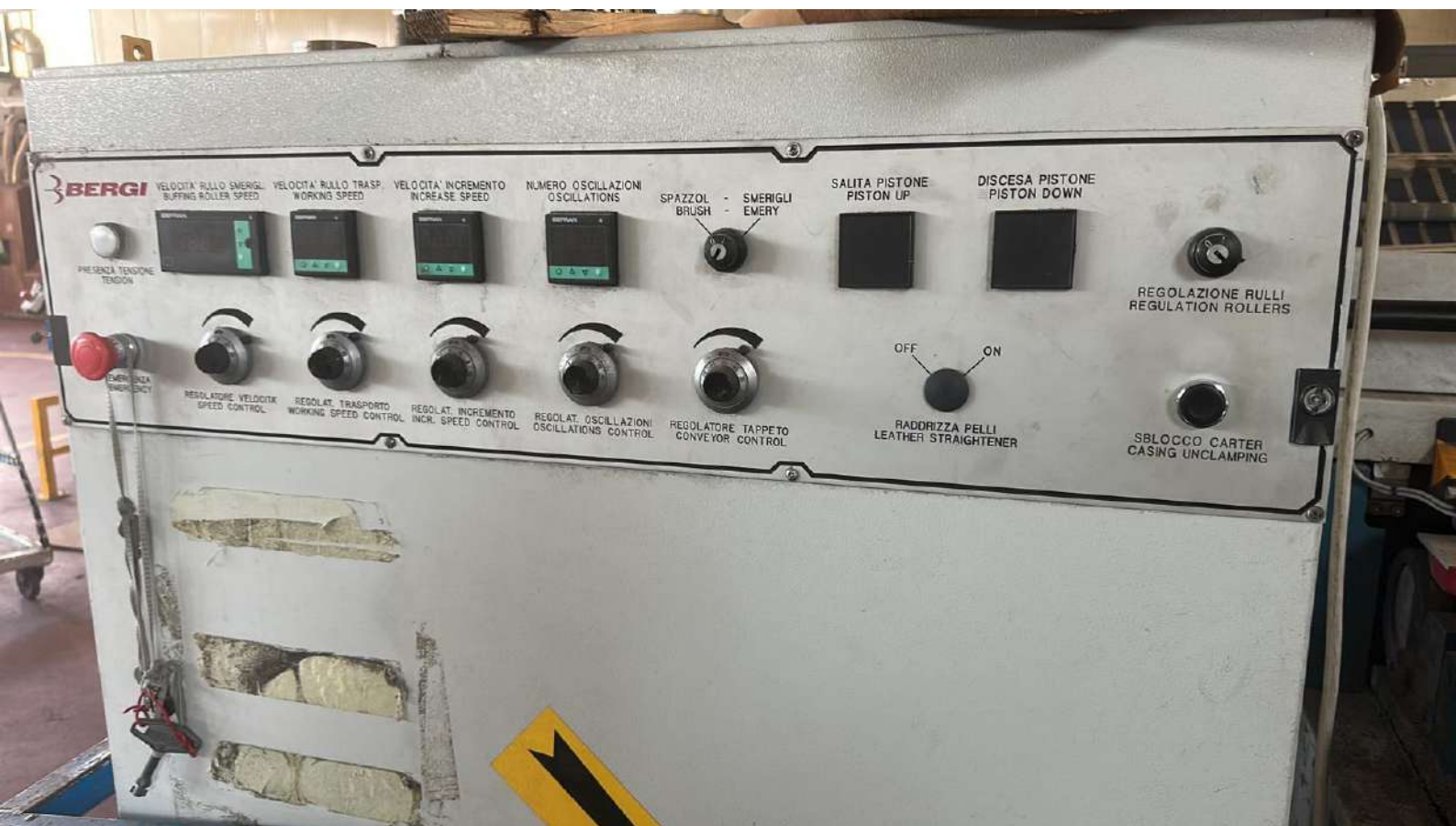
Por água  
com CHILLER

DISPOSITIVOS OPCIONAIS









**BERGI**

VELOCITA' RULLO SMERGL  
BUFFING ROLLER SPEED

VELOCITA' RULLO TRASP.  
WORKING SPEED

VELOCITA' INCREMENTO  
INCREASE SPEED

NUMERO OSCILLAZIONI  
OSCILLATIONS

SPAZZOL - SMERGLI  
BRUSH - EMERY

SALITA PISTONE  
PISTON UP

DISCESA PISTONE  
PISTON DOWN

PRESENZA TENSIONE  
TENSION

REGOLAZIONE RULLI  
REGULATION ROLLERS

EMERGENZA  
EMERGENCY STOP

REGOLATORE VELOCITA'  
SPEED CONTROL

REGOLAT. TRASPORTO  
WORKING SPEED CONTROL

REGOLAT. INCREMENTO  
INCR. SPEED CONTROL

REGOLAT. OSCILLAZIONI  
OSCILLATIONS CONTROL

REGOLATORE TAPPETO  
CONVEYOR CONTROL

OFF ON

RADDRIZZA PELLI  
LEATHER STRAIGHTENER

SBLOCCO CARTER  
CASING UNCLAMPING





**BERGI**

ARZIGNANO (VI) ITALY

Tel +39-0444/473473

Fax +39-0444/473474

E-mail: info@bergi.com

TIPO - TYPE

SMERIGLIATRICE

MODELLO - MODEL

SELECTA 1800

MATRICOLA - SERIAL NUMBER

SM 17060611

ANNO COSTRUZIONE - MANUFACTURE YEAR

2011

MASSA

daN

2950